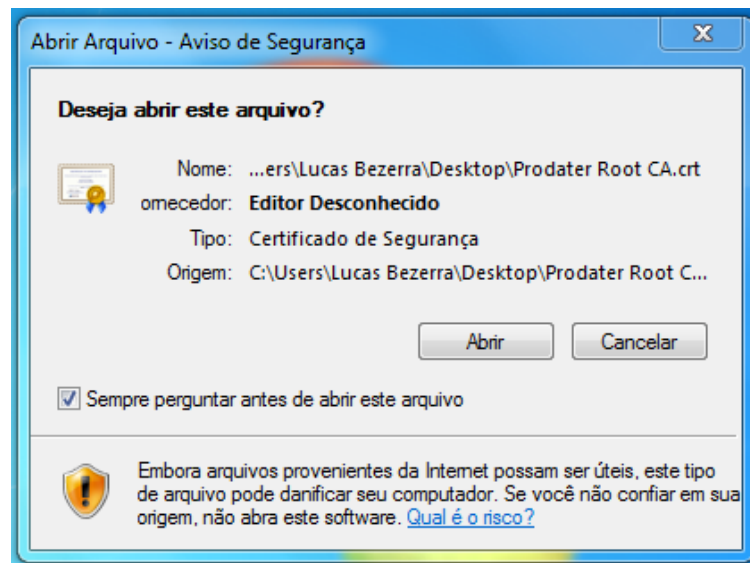


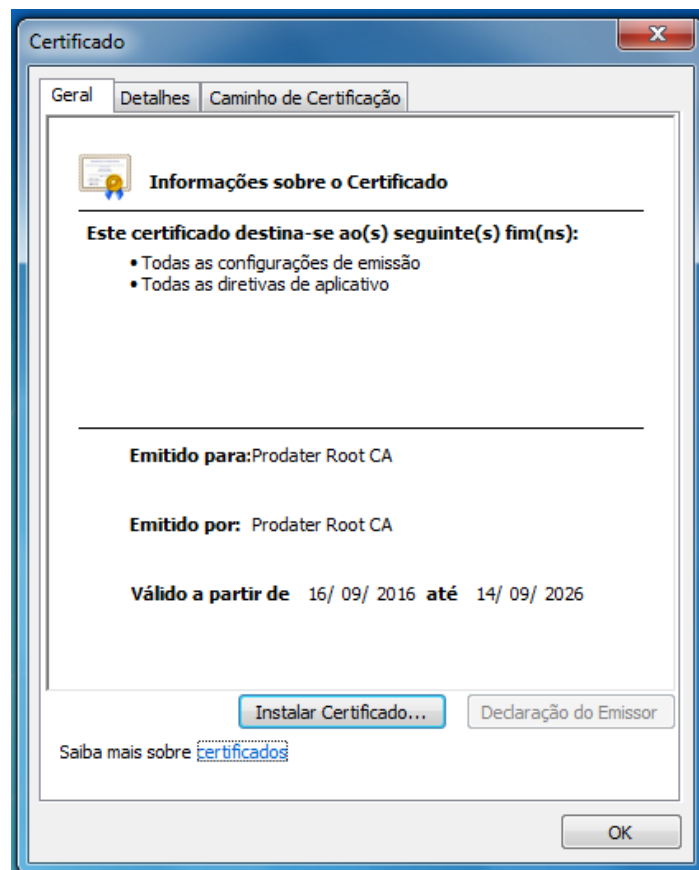
Manual de instalação do certificado em sistema operacional Windows

1. Execute o arquivo “Prodater Root CA.crt”.

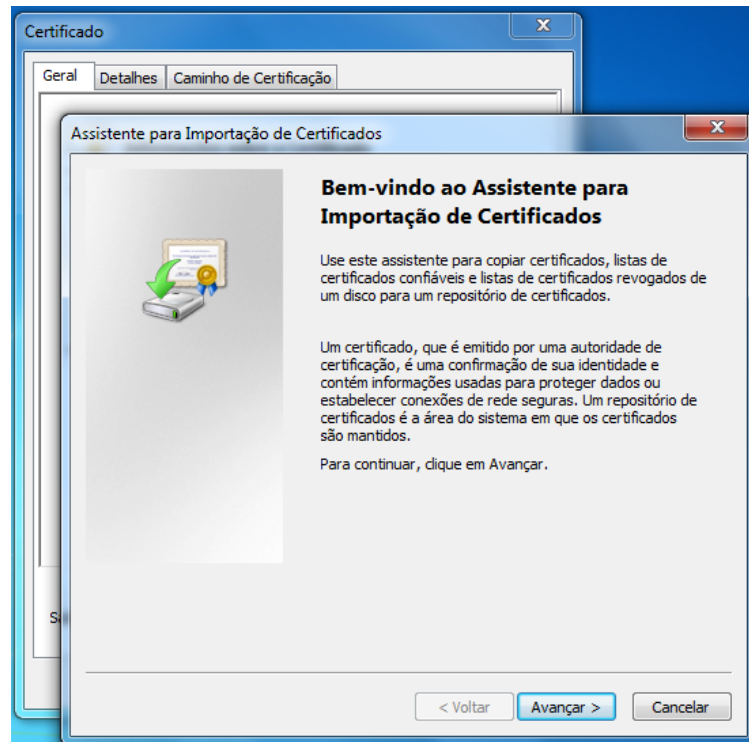


Clique em “Abrir”.

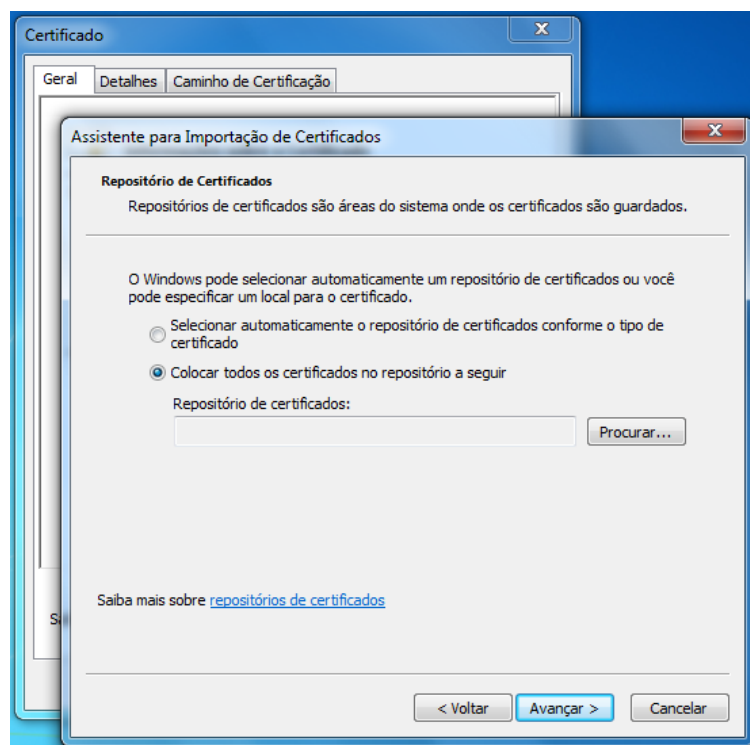
2. Agora clique na opção “Instalar Certificado”.



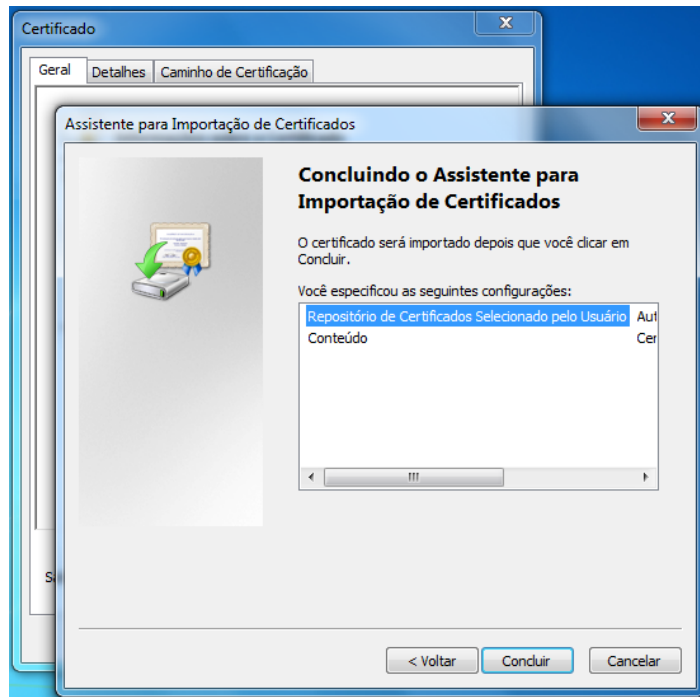
3. Abrirá a janela de bem-vindo do “Assistente para Importação de Certificados”. Para continuar, clique em “Avançar”.



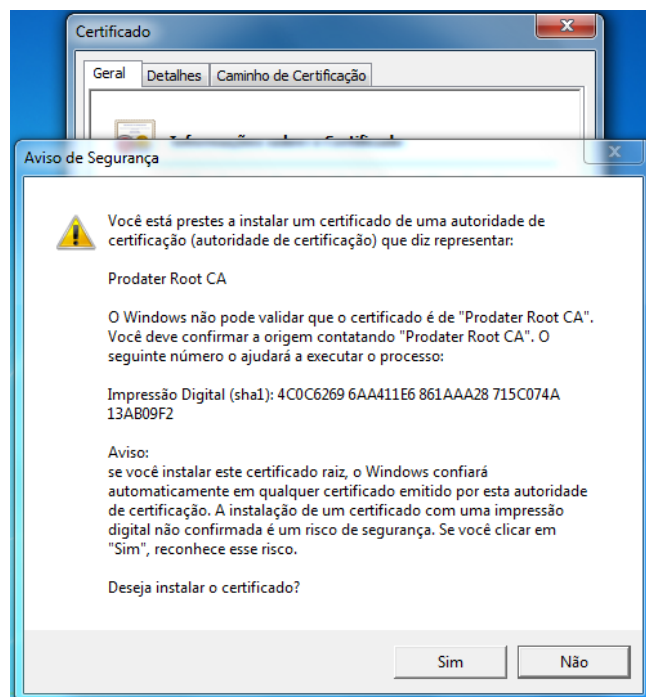
4. Selecione “Colocar todos os certificados no repositório a seguir” e então clique em “Procurar”.



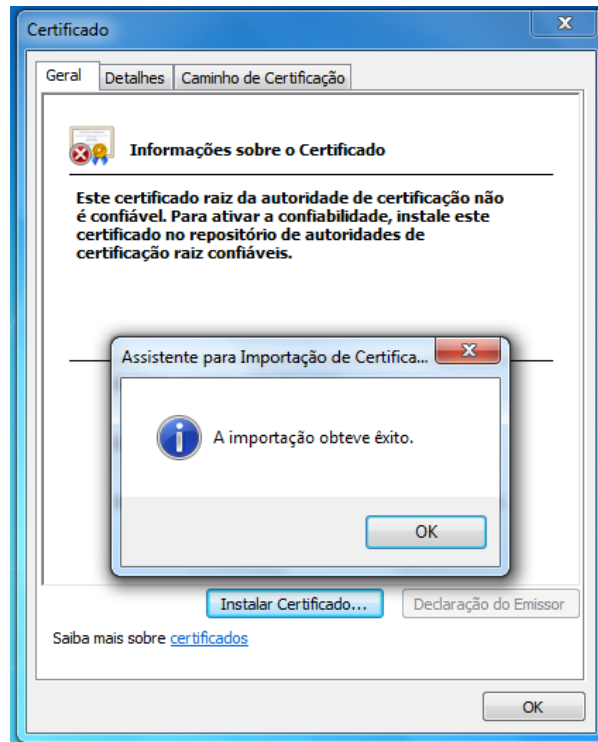
5. Selecione a opção “Autoridades de Certificação Raiz Confiáveis” e clique em “OK”. Em seguida, em “Avançar”.
6. Clique em “Concluir”.



7. Aparecerá um aviso de segurança. Clique em “Sim” para prosseguir com a instalação.



8. Após a mensagem “A importação obteve êxito.”. Clique em “OK” e “OK” novamente.



Pronto! A instalação do certificado foi concluída.